

## 料金・割引・高速道路のご利用について

お問い合わせは、ご利用された高速道路を管理する道路会社までお願いします。  
※「本ガイドブックに記載の各割引の適用条件等の詳細につきましては各社公式webサイトをご確認ください。」

### 東日本高速道路 NEXCO東日本お客さまセンター

24時間年中無休

0570-024-024 または  
TEL 03-5338-7524

<http://www.driveplaza.com/>

### 中日本高速道路 NEXCO中日本お客さまセンター

24時間年中無休

0120-922-229 フリーダイヤルが利用出来ない方は  
TEL 052-223-0333

<http://www.c-nexco.co.jp/>

### 西日本高速道路 NEXCO西日本お客さまセンター

24時間年中無休

0120-924-863 フリーダイヤルが利用出来ない方は  
TEL 06-6876-9031

<http://www.w-nexco.co.jp/>

### 首都高速道路 首都高お客様センター

7:00~20:00 年中無休

TEL 03-6667-5855

<http://www.shutoko.jp/>

### 名古屋高速 お客様センター

9:00~19:00 年末年始を除く毎日

TEL 052-919-3200

<http://www.nagoya-expressway.or.jp/>

### 阪神高速道路 阪神高速お客さまセンター

平日 8:30~19:00 / 土日・祝日・年末年始 9:00~18:00 年中無休

TEL 06-6576-1484

<http://www.hanshin-exp.co.jp/>

### 広島高速道路 お問い合わせ窓口

8:30~17:00 年中無休

TEL 082-250-1181

<http://www.h-exp.or.jp/>

### 本州四国連絡高速道路 JB本四高速お客さま窓口

9:00~17:30 年中無休

TEL 078-291-1033

[http://www.jb-honshi.co.jp/customer\\_index/](http://www.jb-honshi.co.jp/customer_index/)

### 福岡・北九州高速道路 お問い合わせ窓口

8:45~17:30 土日・祝日・年末年始を除く

お問合せ窓口(福岡)

TEL 092-631-0122

お問合せ窓口(北九州)

TEL 093-922-6811

福岡北九州高速道路公社HP  
<http://www.fk-tosikou.or.jp/>

※その他の道路については各事業者にお問い合わせください。

## ETCマイレージサービスについて

### ETCマイレージサービス事務局

平日 9:00~21:00 / 土日・祝日 9:00~18:00

0570-010125

携帯・PHS・IP電話からは  
TEL 045-477-3793  
<http://www.smile-etc.jp>

## ETC車載器について

### 車載器メーカー一覧

お持ちの車載器メーカーにお問い合わせください。

<http://www.go-etc.jp/detail/obe/index.html>

### 取付・セットアップ

取付・セットアップ作業は  
各セットアップ店にお問い合わせください。

セットアップ店検索

[http://www.go-etc.jp/shop\\_search](http://www.go-etc.jp/shop_search)

## ETCカードの申し込み・利用・請求について

### クレジットカード ETCカード発行会社一覧

ご利用の各カード会社にお問い合わせください。

<http://www.go-etc.jp/detail/card/index.html>

## ETCパーソナルカードの申し込み・利用・請求について

### ETCパーソナルカード事務局

平日 9:00~17:00 / 土日・祝日・年末年始を除く

TEL 044-870-7333

## ETC車載器のセットアップ・その他ETCについて

### ETCお問い合わせ窓口

(一般財団法人 ITSサービス高度化機構)

平日 9:00~18:00 / 土日・祝日・年末年始を除く

TEL 03-5216-3856 FAX 03-5216-3857

発行元: **ITS-TEA**  
一般財団法人 ITSサービス高度化機構

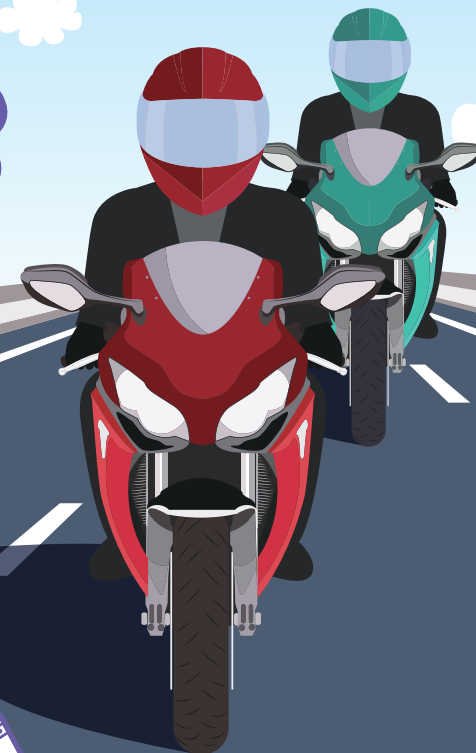
本ガイドブックの掲載情報は、2018年2月1日現在の内容です。  
各種割引や社会実験の情報は、  
変更される場合がありますので、最新情報は各道路会社の  
ホームページ等でご確認願います。



# 二輪車ETC 割引ガイドブック



便利でお得な  
二輪車ETCは  
コチラ!▶





# ETC2.0の新サービスって何？

## ETC2.0実施中のサービス

### 圏央道、新湘南バイパスの料金を約2割引

新湘南バイパス(茅ヶ崎JCT～藤沢)、圏央道(茅ヶ崎JCT～海老名南JCT、海老名～木更津JCT)の料金を高速自動車国道の地方部区間の料金水準(例:軽自動車の場合は19.68円/km)の料金を割引。

※割引適用区間を経由するルートで料金計算されている走行のみ対象。(他のルートで料金計算されている場合は、実際のご利用の有無にかかわらず割引対象外です)



### 一時退出でも同じ料金で道の駅を利用可能。

「賢い料金」とは、指定のICで乗り降りし、指定の道の駅に立ち寄った場合に、高速道路を一時退出しても、目的地まで高速道路を降りずに利用した場合と同じ料金に調整します。

「道の駅」が高速道路から立ち寄り可能に



### 利用可能な道の駅一例

#### 玉村宿

関越道:高崎玉村SIC  
群馬県佐波郡

#### もっくる新城

新東名:新城IC  
愛知県新城市

#### ソレーネ周南

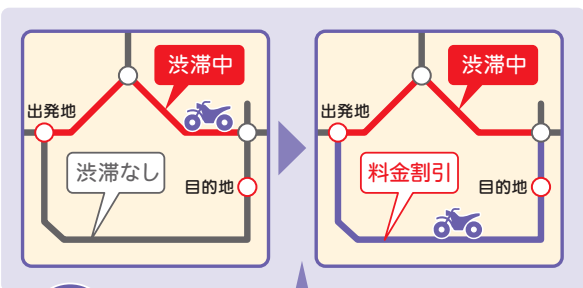
山陽道:徳山西IC  
山口県周南市

一時退出が可能な道の駅は順次全国に拡大予定です。利用条件など詳しくは国土交通省HP ([http://www.mlit.go.jp/report/press/road01\\_hh\\_000894.html](http://www.mlit.go.jp/report/press/road01_hh_000894.html)) でご確認ください。

## 今後導入が予定されているサービス

### 渋滞を避けたルートを選択して料金割引

ETC2.0では走行経路情報を活用した新サービスが予定されています。例えば渋滞が激しい大都市圏で、環状道路などを使って同じ目的地に向う場合、渋滞を避けたルートで走行した時に高速道路料金が割引になるサービスが検討されています。



今後導入予定

空いているルートを選べば料金割引。



# こんなにお得！ETC料金割引

## NEXCO東日本／中日本／西日本

### 休日割引

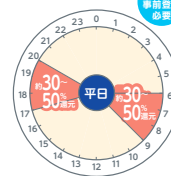
★東京・大阪近郊の区間は対象外



※大都市近郊区間に加え、第二神明道路、沖繩道、南阪奈道路、関門トンネル、京葉道路、第三京浜道路、横浜横須賀道路、横浜新道も対象外。なお、南阪奈道路については個別の割引が適用。

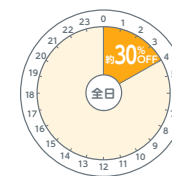
### 平日朝夕割引(後日還元型)

★東京・大阪近郊の区間は対象外



※大都市近郊区間に加え、第二神明道路、南阪奈道路、関門トンネルも対象外。なお、南阪奈道路については個別の割引が適用。※地方部区間100km相当分の料金について、毎月1日～未日の対象走行回数が10回以上で約50%分還元、5～9回で約30%分還元。

### 深夜割引



※京葉道路、第三京浜道路、横浜横須賀道路、横浜新道、第二神明道路、関門トンネルは対象外。なお、南阪奈道路は個別の割引が適用。※走行距離や割引適用回数の制限はありません。※ETC時間帯割引の適用条件となる日時の判定は入口または出口料金所の通過時刻で判定します。

まだまだあります。おトクなETC割引サービス

### アクアライン割引

ETC車で東京湾アクアライン(厚島IC～木更津金田IC)を走行した場合、割引料金が適用されます。

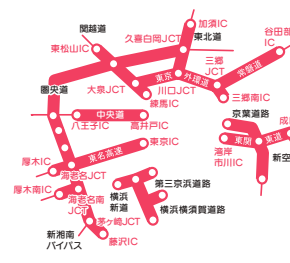
※ほかにもETC割引サービスがあります。詳しくは各道路会社のホームページでご確認ください。

## 大都市近郊区間

東京・大阪近郊区間 地方部区間

### 東京近郊

東北道(川口JCT～加須)、常磐道(三郷～谷田部)、関越道(練馬～東松山)、東関東道(鶴岸川～成田)、新空港道、東京外環道、東名高速(東京～厚木)、中央道(高井戸～八王子)、京葉道路、第三京浜道路、横浜新道、横浜横須賀道路、圏央道(茅ヶ崎JCT～久喜白岡JCT)、新湘南バイパス(藤沢～茅ヶ崎JCT)、新東名高速(海老名南JCT～厚木南)



※藤沢～茅ヶ崎JCT間の休日割引については、新湘南バイパス内のみ走行する場合は対象となりますが、圏央道を連続して走行する場合は対象外となります。

### 大阪近郊

名神高速(大津～西宮)、新名神高速(城陽～八幡京田辺/高槻JCT～川西)、中国道(中国吹田～西宮北)、近畿道(吹田～松原)、阪和道(松原～岸和田和泉)、西名阪道(天理～松原)、京滋バイパス(瀬田東～久御山淀)、第二京浜道路(巨椋池～門真JCT)



## ETC割引をご利用いただく際のご注意

休日割引、深夜割引または障がい者割引などのうち複数の割引適用要件を満たす走行に対しては、割引後の料金が最もお安くなる割引が適用されます(重複して適用されません)。

※休日割引、深夜割引または障がい者割引などの割引と平日朝夕割引の適用要件を満たす走行に対しては、休日割引、深夜割引または障がい者割引などのうち、割引後の料金が最もお安くなる割引が適用されます(平日朝夕割引は適用されません)。

※その他ETC割引の注意事項は各道路会社のホームページをご確認ください。

※本ガイドブックに記載の各割引の適用条件等の詳細につきましては各社公式webサイトをご確認ください。

ETC2.0の新サービスって何？

こんなにお得！ETC料金割引！

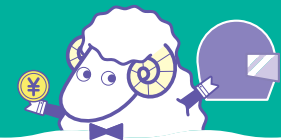
ETC限定企画割引が広がる



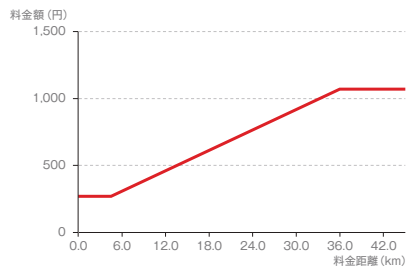
# こんなにお得！ETC料金割引



今よりもっとおトクになっちゃうかも！



## 首都高速道路



料金額 (下限額～上限額)  
**270円～1,070円**

以下の割引は、首都高の入口から出口まで同一のETCカードでETC無線通行された場合に適用されます。

※現金でご利用の場合は1,070円(一部端末区間除く)

都心流入割引  
割引後の料金 **500～780円**

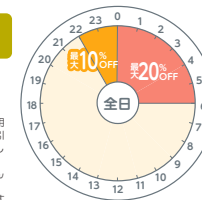
都心流入・湾岸線誘導割引  
割引後の料金 **780円**

## 名古屋高速道路

### ETC日曜・祝日割引



### ETC夜間割引



※0時～6時の間は、夜間割引20%が適用されます。22時～24時の間は、夜間割引10%が適用されます。(日曜・祝日に関しても同様です。)

※日曜・祝日割引の重複適用はありませんのでご注意ください。

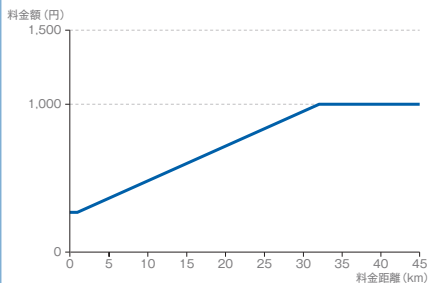
※割引額の10円未満は切り捨てとなります。

ETC端末特定区間割引

ETC迂回乗り継ぎ

ETCマイレージサービス

## 阪神高速道路



料金額 (下限額～上限額)  
**270円～1,070円**

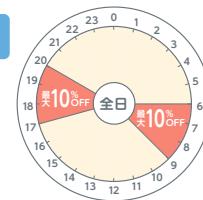
以下の割引は、阪神高速の入口から出口まで同一のETCカードでETC無線通行された場合に適用されます。

※現金でご利用の場合は1,070円(一部端末区間除く)

大阪都心流入割引    神戸都心流入割引    短距離区間割引    西大阪線端末区間割引 ※現金車も適用    池田線時間帯割引    ETCマイレージサービス (ポイント付金は京都市のみ) ※京都線時間帯割引は2018年3月31日まで実施(予定)

## 広島高速道路

### ETC時間帯割引

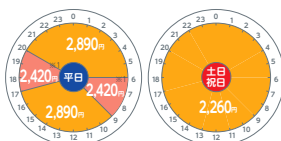


ETC乗継割引

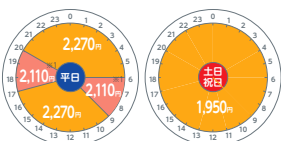
ETCマイレージサービス

## 本州四国連絡高速道路

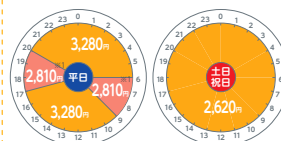
### 西瀬戸尾道IC～今治IC



### 早島IC～坂出IC



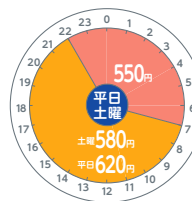
### 神戸西IC～鳴門IC



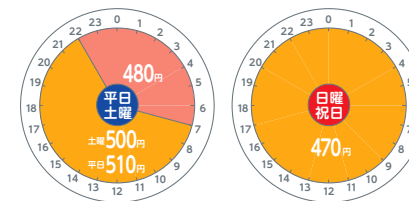
※1 平日朝夕割引: ETCマイレージサービスへの事前登録が必要、月間の割引適用回数に応じ、割引相当額を設定して事後還元します。(上記※1は割引適用回数が10回以上の場合の割引相当額適用後の料金の例です。)

## 福岡・北九州高速道路

### 福岡高速道路



### 北九州高速道路



福岡高速ETC特定区間割引

北九州高速ETC乗り継ぎサービス

ETCマイレージサービス

ETC2.0の新サービスって何?

こんなにお得! ETC料金割引!

ツリーリングが広がる ETC限定企画割引



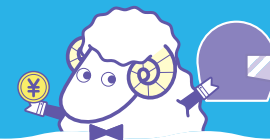


# ツーリングが広がるETC限定企画割引

※ETC限定企画割引には適用条件がございます。各種ETC割引の最新情報につきましては、各道路会社のホームページ等をご確認ください。



ツーリングの参考にしてね!



## ETC限定企画割引

高速道路会社では、ETC車による適用期間や対象エリアを限定した割引を実施しています。色々な観光スポットめぐりに持ってこいの乗り放題をはじめ、プランによっては観光・レジャー施設の割引サービスや宿泊、お土産優待など特典満載。お得に、賢く、楽しさ倍増のETC限定企画割引をぜひご利用ください。



最新のETC限定企画割引はこちら



### 限定企画割引のポイント

通常利用より高速道路料金がおトクになる上、周遊エリア内のお目当ての観光スポットを定額で回れるプランやプレゼントなどの特典がもらえるプランもあります。

- ①ドライブ旅行が、ぐんとおトクに!
- ②通行料金を気にせず、たっぷり観光地巡り!
- ③名産品プレゼントなど、特典いっぱい!



### お申し込みの流れ ※主な例

#### 1. Webからお申し込み

パソコンまたは携帯電話からお申し込みフォームへアクセス。お名前、電話番号、ETCカード番号など、必要事項を入力します。

#### 2. Web登録完了

登録いただいたメールアドレスに、登録された内容の登録完了メールが届きます。

#### 3. ご出発

登録いただいた発着エリア内のICから、周遊エリア内のICまでご走行ください。

詳しくは、各道路会社のホームページをご覧ください。

※ETC限定企画割引は、期間限定のため時期、季節によって、内容が異なります。

NEXCO 東日本



<http://www.driveplaza.com/trip/drawari/>

NEXCO 中日本



<https://hayatabi.c-nexco.co.jp/>

NEXCO 西日本



<http://www.michitabi.com/roundtour/>

阪神高速

<http://www.hanshin-etc.jp/md/>

本四高速 [http://www.jb-honshi.co.jp/customer\\_index/guide/kikaku-waribiki/](http://www.jb-honshi.co.jp/customer_index/guide/kikaku-waribiki/)

※ETCカードをお持ちでない方のお申し込みはできません。※ご登録いただけるETCカードは、ETCクレジットカード・ETCパーソナルカードです。(ETCコーポレートカードはご利用いただけませんので、ご了承ください。)\*車載器を搭載されていない車両ではご利用はできません。なお、ETC車載器の搭載されたレンタカーでのご利用は可能です。\*ご利用できるエリア・期間が指定されています。対象エリア・利用可能日程をご確認の上、お申し込みください。\*ご登録完了時には、登録完了メールをお送りします。



## 安全に走行していただくために

### 出発前

- ETCカードを挿入。有効期限にも注意し、カード挿入後はLED表示が正常であることを確認。

### 料金所手前

- ETC利用可能レーンを確認。



⚠ 急なレーンチェンジは危険です。後方を確認し、余裕を持って行ってください。

### 料金所通過時

- 十分な車間距離をとって、路面に表示された誘導線内を時速20km以下で徐行。
- 並走・追い抜きは禁止。



- 開閉バーが開かなければ通り抜ける。

入口料金所で開閉バーが開かなかったとき  
出口料金所ではETC無線走行できません。一般レーンで係員にお申し出ください。

出口料金所で開閉バーが開かなかったとき  
駐車車が禁止されていない場所から、安全を確認のうえ、遅滞なく料金所を管理する高速道路会社に連絡し、料金の支払いについてお問い合わせください。

### 走行中

- ルールとマナーを守って走行しましょう。

## 割引条件などの詳しい情報はPCサイトorスマホサイトをチェック!



ETC総合情報  
ポータルサイト

PCサイト



ETC総合情報  
ポータルサイト

スマホサイト



<http://www.go-etc.jp/>

<http://www.go-etc.jp/smp/>

割引ガイドブックがダウンロードできます。

<http://www.go-etc.jp/guidebook/index.html>

※各種割引や社会実験の最新情報は各道路会社のホームページ等をご確認ください。



ETC2.0の  
新サービスって何?

こんなにお得!  
ETC料金割引!

ツーリングが広がる  
ETC限定企画割引