

セキュリティ規格の変更について

国土交通省
東日本高速道路株式会社
中日本高速道路株式会社
西日本高速道路株式会社
首都高速道路株式会社
阪神高速道路株式会社
本州四国連絡高速道路株式会社
一般財団法人ITSサービス高度化機構

ETCにおいてお客様の決済情報を将来にわたり安全に保護するため、セキュリティ規格の変更を予定しています。将来実施されるセキュリティ規格の変更に対応した新セキュリティ対応車載器の販売が開始されています。

Q&A

Q セキュリティ規格とは？

A 国土交通省が定めるETC(料金所・車載器・ICカード)について、盗聴・改竄等の不正防止を目的に定められた情報安全確保の規格です。

Q セキュリティ規格変更の理由は？

A 昨今の情報機器の能力向上に伴うセキュリティ脅威の増大への備えとしてセキュリティ機能を向上させるためです。現時点で、現行のセキュリティ(車載器、カード)において問題が発生したわけではありません。

Q 将来実施されるセキュリティ規格の変更とは具体的にいつか？

A 具体的な時期は未定ですが、現行のセキュリティ(車載器、カード)に問題が発生しなければ最長で2030年頃までとなる予定です。ただし、セキュリティに問題が発生した場合は、変更時期が早まる可能性があります。

Q ETC車載器は、従来セキュリティ対応品と新セキュリティ対応品が併売されているのですか？

A 併売されていると聞いています(2025年10月時点)。各販売店によって状況が異なりますので、お求めの際は、どちらのセキュリティ規格対応品かのご確認をお願い致します。

Q ETC車載器の新旧を識別する方法を教えてください。

A 車載器管理番号及び識別マーク等により識別できます※。詳細は、各車載器メーカーや車両メーカーにお問い合わせください。

※これからお求めの場合は、新旧をご確認の上、ご購入下さい。

Q セキュリティ規格の変更に対応しないで、従来セキュリティ対応車載器を使い続けることはできるか？

A お客様のETCでの決済情報を保護できなくなる可能性があるため使い続けることはできません。

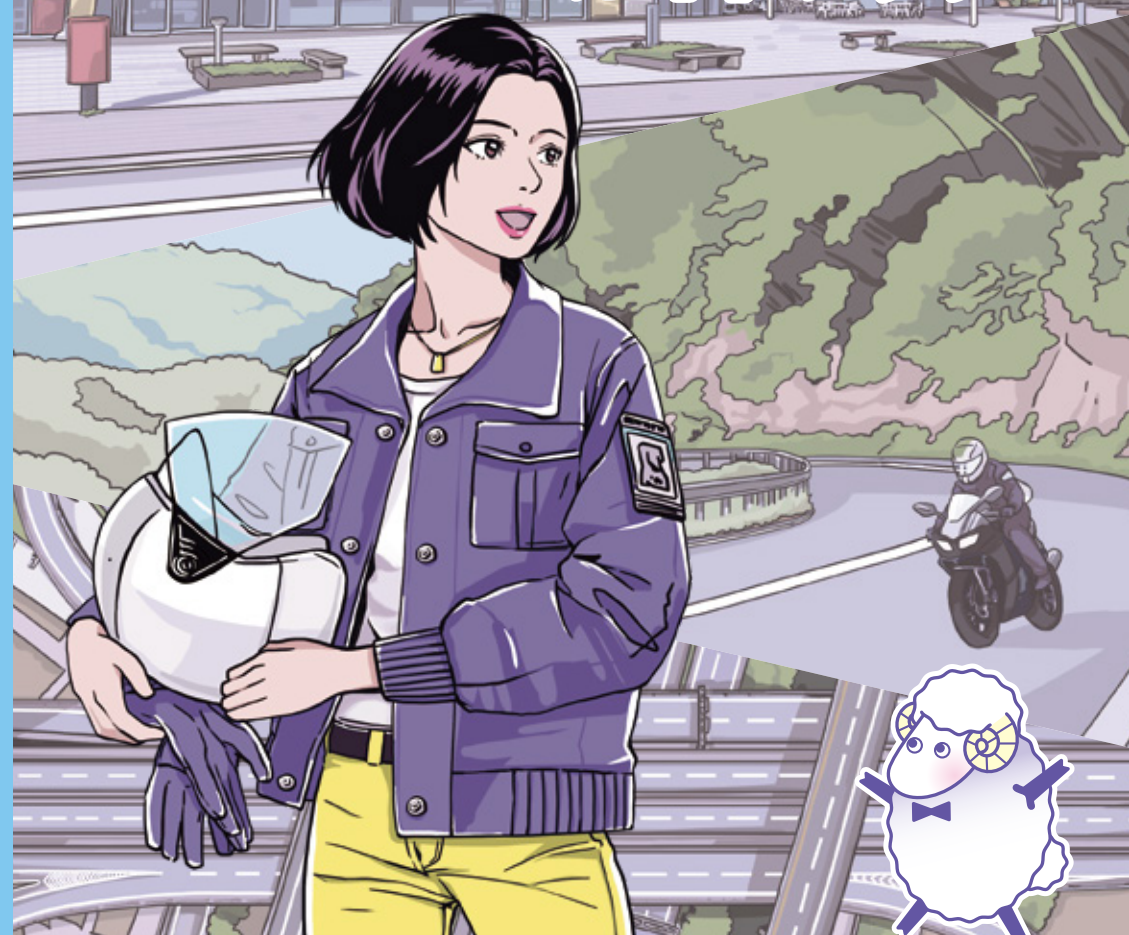
新・旧セキュリティ対応車載器の詳しい情報はP6をご覧ください。

2025年度版

ETC ETC2.0

二輪車

ETC/ETC2.0
ガイドブック





① ETC2.0とは

従来の自動料金収受(ETC)機能に加え、高速道路等に新たに設置されたETC2.0路側機(通信アンテナ)と、ETC2.0車載器との間で双方向通信を行うことにより、渋滞回避支援、安全運転支援等の情報を提供しています。



▶ ETC2.0搭載車を対象とした割引

高速道路の都心部の渋滞を緩和するため、経路情報がわかるETC2.0の特性を利用して、ETC2.0搭載車を対象とした弾力的な高速道路料金施策を実施しています。

※料金所の料金表示器やナビや車載器には、ETC2.0搭載車を対象とした割引後の料金は表示されません。後日、カード会社などから請求する際に、割引適用後の料金となります。

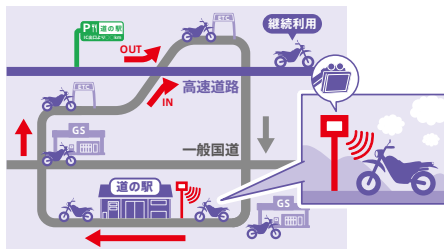


※割引区間は、茅ヶ崎JCT～海老名南JCT区間と海老名IC～木更津JCT区間、新湘南バイパス(藤沢IC～茅ヶ崎JCT)区間になります。

▶ ② ETC2.0社会実験

高速道路の休憩施設同士の間隔が長い所において、休憩施設の不足を解消し、良好な運転環境を実現するため、高速道路を一時退出して「道の駅」を利用しても目的地まで高速道路を降りずに利用した場合と同じ料金に調整されます。

※本社会実験は、休憩施設の間隔が概ね25km以上かつICから2km以内に位置する道の駅29箇所を対象に、現在実施されています。(2025年10月時点)



ご利用上の注意

ご利用の際は、対象のインターチェンジまたはスマートインターチェンジで一度退出し、必ず対象の道の駅に立ち寄ったうえで、2時間以内に同一ICから順方向に再流入した場合のみ料金措置となります。

ETC 2.0の社会実験(一時退出)の詳しい情報はこちら

※PC・スマホ等での閲覧時は二次元コードをタップ(クリック)



① ETC限定企画割引とは

ETC車を対象とした、期間やエリアを限定した割引です。通常利用より高速道路料金がオトクになる上、周遊エリア内のお目当ての観光スポットを定額で回れるプランやプレゼントなどの特典もご用意しています。



▶ お申し込みの流れ ※主な例

STEP 1

Webからお申し込み

パソコンまたはスマートフォンからお申し込みフォームへアクセス。お名前、電話番号、ETCカード番号など、必要事項を入力します。



STEP 2

Web登録完了

登録いただいたメールアドレスに、登録された内容の登録完了メールが届きます。



STEP 3

ご出発

利用可能区間内のICをご利用ください。



ETC限定企画割引の詳細に関する情報はこちら



② 二輪車定率割引とは

対象道路内の走行のうち、各インターチェンジ相互間の1回の走行距離が80kmを超える走行を対象に37.5%割引されます。ご利用にはインターネットでの事前申し込みが必要です。

▶ 割引対象日

令和7年4月5日(土)～11月30日(日)の土曜日、日曜日、祝日のうち、ご利用前までにお申し込みいただいた日。

※北海道内は令和7年4月5日(土)～10月26日(日)の期間で実施します。

二輪車定率割引の詳しい情報はこちら

※PC・スマホ等での閲覧時は二次元コードをタップ(クリック)



二輪車ETCをご利用するにあたって

▶ 二輪車には二輪車専用ETC車載器を

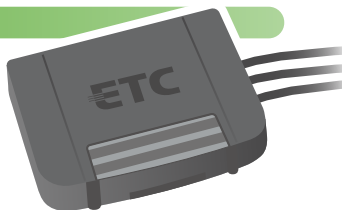
二輪車には防水性・防塵性・耐振動性を確保した専用の車載器が必要です。

防水性・防塵性・耐振動性が不十分な場合、誤作動などによる事故の危険性が高まります。安全にETCをご利用いただくために、二輪車には、**二輪車専用車載器を車載器メーカーの指定した方法で取り付けていただく必要があります。**

※四輪車用車載器は、二輪車ではご使用できません。

※四輪車用車載器を、二輪車用にセットアップすることはできません。

※二輪車用車載器を取り付けた状態で、セットアップ店に持ち込まれた場合、セットアップの前に取付状態の確認を行います。取付状態に不備があった際は手直し(有償)が必要になる場合があります。

▶ 二輪車でのETC利用にあたっては
個人情報登録が必要となります

二輪車ETCをご利用されるお客さまには、ETCをセットアップする際に個人情報を、『二輪車ETC登録事務局』にご登録いただく必要があります。

また、車載器を譲渡、売却、載せ替え、廃棄されたりした場合や登録時から住所、氏名、車両番号等に変更があった場合は、手続きが必要になります。速やかに二輪車ETC登録事務局へご連絡ください。

※登録された個人情報は、安全に関するお知らせの送付や、開閉バーが開かなかった場合等の緊急時に、高速道路会社からお客さまにご利用状況の確認のためご連絡をさせていただく際に利用させていただきます。

※二輪車ETC登録事務局 電話 045-477-1160 (受付時間 9時~17時 土日祝・年末年始を除く)

※手続きに必要な届出様式はETC総合情報ポータルサイトに掲載されています。

<https://www.go-etc.jp/motorcycle/index.html>

改造車載器の取付は禁止です。

二輪車用ETCにおいて、乾電池やモバイルバッテリーなどを使って動作させる改造車載器の使用は認められていません。

通信の不具合や誤作動の原因となる可能性があるため、取付の際は必ず最寄りのセットアップ店にご相談の上、正規の方法でお取り付けください。

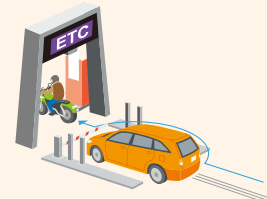


二輪車ETCを安全に利用するために

ETCカードを**確実に挿入**。
有効期限も注意。



停車中の車両を**追い越さない**。
バックしない。



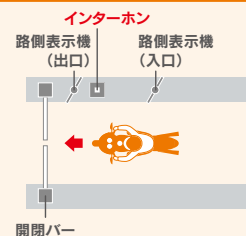
十分な**車間距離**をとって
時速**20km以下**で徐行。



ETCレーンを通過するときは必ず路面に表示された誘導線内を徐行。



ETCレーンでは開閉バーが開くのを確認し、**路側表示器**の表示の内容も確認。



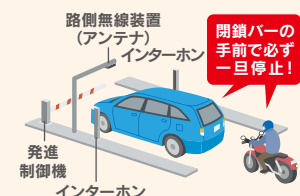
開閉バーが開かなければ通り抜ける。停車していると後続車に追突される危険も!



出口の開閉バーが開かない時は安全な場所に二輪車を止め、**道路会社等に、連絡**。



スマートインターチェンジでは開閉バーの手前で必ず一旦停止。



開閉バーの手前で必ず一旦停止!

② セットアップとは

セットアップとは、車種区分やナンバー情報などを暗号化して車載器に書き込み、安全な通信のための暗号情報を組み込みます。なお個人を特定する情報は書き込まれません。

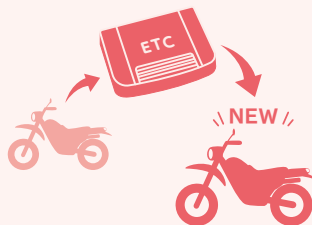
セットアップ後のデータは安全に保管され、高速道路利用時に車両特定と通行料金の算定に使用されます。また車両情報が変更された場合は再セットアップ(有料)が必要です。



▶ 再セットアップが必要な場合

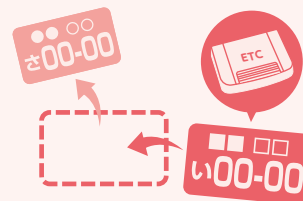
① 車載器を別の二輪車に付替えた場合

車載器を取付けるお店がセットアップ店であれば、取付と一緒に再セットアップをしてくれるので、手間もかかりません。



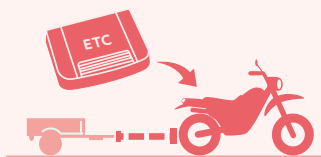
② 引越に伴い、二輪車のナンバープレートを変更した場合

車両情報が変更になるため、再セットアップが必要です。最寄りのセットアップ店で再セットアップをご依頼ください。



③ 車両にけん引装置をつけた場合

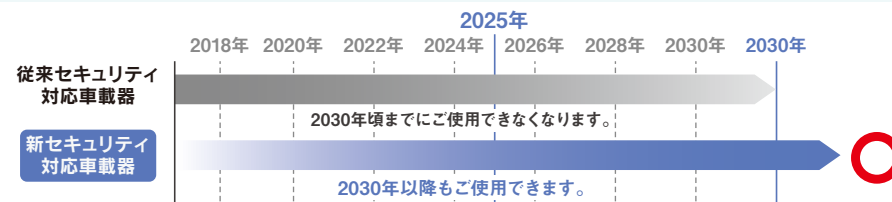
車両情報が変更になるため、再セットアップが必要です。最寄りのセットアップ店で再セットアップをご依頼ください。再セットアップをせずにけん引した場合は、開閉バーが開きません。



ご確認ください!お使いのETC車載器

旧セキュリティ規格のETC車載器は、**最長で2030年頃までに**使えなくなります。

※現行のセキュリティに問題が発生した場合は、変更時期が早まる可能性があります。

なぜ?
使えなくなるの?

お客さまのETC決済情報を、将来にわたり安全に保護するためセキュリティ規格を変更します。



ETC車載器セットアップ申込書・証明書を紛失してしまった場合

お客さまがETC車載器を購入・セットアップされた店舗にお問い合わせください。なお、購入・セットアップされた店舗に連絡ができない場合、最寄りのセットアップ店にご相談ください。

※店頭でのお問合せにあたりましては、本人確認をさせていただきます。
あらかじめ自動車検査証(車検証)と運転免許証等をご用意ください。



最寄りのセットアップ店は
https://www.go-etc.jp/shop_search/index.html



再セットアップは新セキュリティ規格対応のETC車載器で

旧セキュリティ規格のETC車載器は、最長でも2030年頃までに使用できなくなります。再セットアップを検討される場合は、新セキュリティ規格対応のETC車載器への切り替えをおすすめします。旧セキュリティ規格のETC車載器を現在ご利用中の方は、この機会に新規格対応のETC車載器をご検討ください。

セキュリティ規格の詳しい情報はこちら

※PC・スマホ等での閲覧時は二次元コードをタップ(クリック)



第7章 その他サービス

① ETC利用照会サービスとは

ETC利用照会サービスはETCカードでご利用されたご走行について、インターネット上でご確認いただけるサービスです。ETCクレジットカード、ETCパーソナルカード及びETCコーポレートカードをご利用の方が対象になります。



ETC利用照会サービスに関する詳しい情報はこちら



② ETCマイレージサービスとは

ETCによる高速道路等の通行料金のお支払額に応じてポイントが貯まり、そのポイントを還元額(無料通行分)と交換いただけるサービスです。登録は無料で年会費もかかりません。交換いただいた還元額(無料通行分)は、ETCによる高速道路等の通行料金のお支払いにご利用いただけます。

※首都高速道路・阪神高速道路など対象外となる道路がございますので、ご注意ください。



ETCマイレージサービスの詳しい情報はこちら



ご注意ください!

【ETC利用照会サービス/ETCマイレージサービス/ETCパーソナルカードWebサービス】を装ったフィッシングサイト・不審メール

「ETC利用照会サービス」や「ETCマイレージサービス」、「ETCパーソナルカードWebサービス」を装ったフィッシングサイトに誘導する不審メールの報告が増えてきました。

「ETC利用照会サービス」や「ETCマイレージサービス」、「ETCパーソナルカードWebサービス」において、お客さまにクレジットカード情報の入力を求めることはございませんのでご注意ください。

「ETC利用照会サービス」のホームページ

https://www.etc-meisai.jp/caution/caution_phishing.html



「ETCマイレージサービス」のホームページ

<https://www.smile-etc.jp/caution/210511.html>



「ETCパーソナルカードWebサービス」のホームページ

<https://www.etc-pasoca.jp/info/428/>



第8章 各種お問合せ

通行料金、割引に関するお問い合わせ

NEXCO東日本
NEXCO東日本お客さまセンター
TEL 0570-024-024 または TEL 03-5308-2424
<https://www.driveplaza.com/>

24時間受付年中無休

NEXCO中日本
NEXCO中日本お客さまセンター
TEL 0120-922-229 または TEL 052-223-0333
<https://www.c-nexco.co.jp/>

24時間受付年中無休

NEXCO西日本
NEXCO西日本お客さまセンター
TEL 0120-924-863 または TEL 06-6876-9031
<https://www.w-nexco.co.jp/>

24時間受付年中無休

首都高速 首都高お客さまセンター
TEL 03-6667-5855 <https://www.shutoko.jp/>

24時間受付年中無休

阪神高速 阪神高速お客さまセンター
TEL 06-6576-1484
<https://www.hanshin-exp.co.jp/drivers/>

24時間受付年中無休

本四高速 JB本四高速お客さま窓口
TEL 078-291-1033
https://www.jb-honshi.co.jp/customer_index/

9:00~17:30
年中無休

名古屋高速 名古屋高速お客センター
TEL 052-919-3200
<https://www.nagoya-expressway.or.jp/>

9:00~19:00
年末年始を除く

広島高速 広島都市高速お問い合わせ窓口
TEL 082-250-1181 <https://www.h-exp.or.jp/>

8:30~17:00 年中無休

福岡北九州高速
8:45~17:30 土日・祝日・年末年始を除く

お問合せ窓口(福岡) TEL 092-631-0122
お問合せ窓口(北九州) TEL 093-922-6811
福岡北九州高速道路公社HP <https://www.fk-tosikou.or.jp/>

ETC関連の各種サービスに関するお問い合わせ

ETCマイレージサービス事務局
一般電話からは TEL 0570-010125
携帯・PHS、IP電話からは TEL 045-477-3793
<https://www.smile-etc.jp/>

9:00~18:00 年中無休

ETCパーソナルカード事務局
TEL 044-870-7333
<https://www.etc-pasoca.jp/>

9:00~17:00 土日・祝日
年末年始を除く

ETC利用照会サービス事務局
一般電話からは TEL 0570-001-069
ナビダイヤルがご利用いただけないお客さまは TEL 045-477-1262
<https://www.etc-meisai.jp/>

9:00~18:00 年中無休

二輪車ETC登録事務局
TEL 045-477-1160
9:00~17:00 土日・祝日
年末年始を除く

道路交通情報提供サービスについて

VICSセンター(一般財団法人道路交通情報通信システムセンター)
TEL 0570-00-8831 FAX 03-3562-1719 <https://www.vics.or.jp/support/index.html>

9:30~17:45
土日・祝日年末年始を除く

ETCに関するお問い合わせ

ETC総合情報ポータルサイトでお問い合わせ先をご確認いただけます。

ETCカードの申し込み・利用・請求について

クレジットカード・ETCカード発行会社一覧
<https://www.go-etc.jp/support/card.html>

※ご利用の各カード会社にお問い合わせください。
ETCカードに関する発行手続き、紛失、破損などのお問い合わせは、ETCカードを発行するクレジットカード会社へお問い合わせください。

ETC2.0/ETC車載器について

車載器メーカー一覧 お持ちの車載器メーカーにお問い合わせください。
<https://www.go-etc.jp/support/obe.html>

セットアップ店検索 取付・セットアップ作業は各店舗にお問い合わせください。
<https://www.go-etc.jp/shop-search/index.html>

ETCお問い合わせ窓口(一般財団法人ITSサービス高度化機構)

TEL 03-5216-3856
FAX 03-5216-3857

月曜日～金曜日(土日・祝日と年末年始
12/29～1/3を除く) 10:00～17:00

※ETC全般に関する一次対応窓口です。お問い合わせの内容により、該当の問い合わせ窓口をご案内させていただきます。内容によっては、お返事に時間を要する場合がございます。あらかじめご了承ください。
※電話番号(03-5216-3856)のかけ違いにご注意下さい。
※お客さまからのお電話は、対応品質向上の為、録音させていただきます。あらかじめご了承ください。

E-mailでのお問い合わせ

ETC総合情報ポータルサイト
[<https://www.go-etc.jp/>]内の「お問い合わせ」より、ご利用いただけます。



※お問い合わせ内容についての返事は、お客さまがご記入されたメールアドレスへ返信させていただきますので、アドレスは正確にお間違いのないようご入力ください。
※メールでのお問い合わせは、SSL(データを暗号化すること)で送信内容を第三者による盗聴や改ざんから防止します。
※当窓口が休業の場合(土日・祝日等)は返信が遅れる場合がございますので予めご了承ください。
※お問い合わせに対する回答をご希望のお客さま:現在、icloud.comのメールアドレスにおいて、ETCお問合せ窓口からのメールが届かない事象を確認しております。恐れ入りますが、icloud.com以外のメールアドレスで登録を行っていただきますようお願いいたします。また、ドメイン指定受信をされている方は、@its-tea.or.jpからのメールを受信できるように設定をしてください。

※0570は「ナビダイヤル」です。一般電話よりお掛けください。PHS・IP電話からはお繋ぎすることができません。この通話料金は、お客さまのご負担となりますので予めご了承ください。